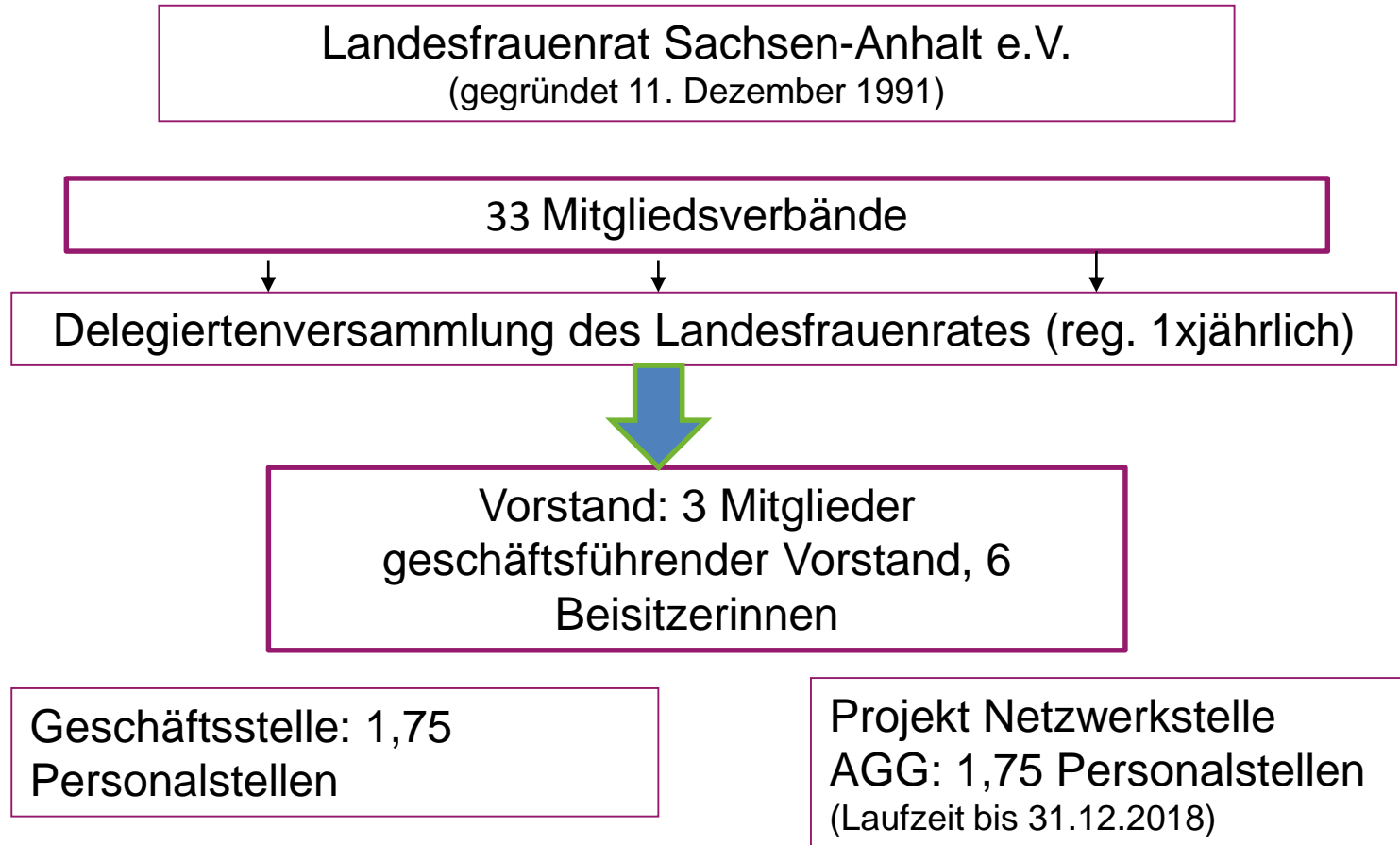


The background of the slide is a blurred image of the European Union flag, showing the blue field with yellow stars and the map of Europe in a lighter shade.

Europäische Gleichstellungspolitik

Die Einbindung des Landesfrauenrates in Sachsen-Anhalt

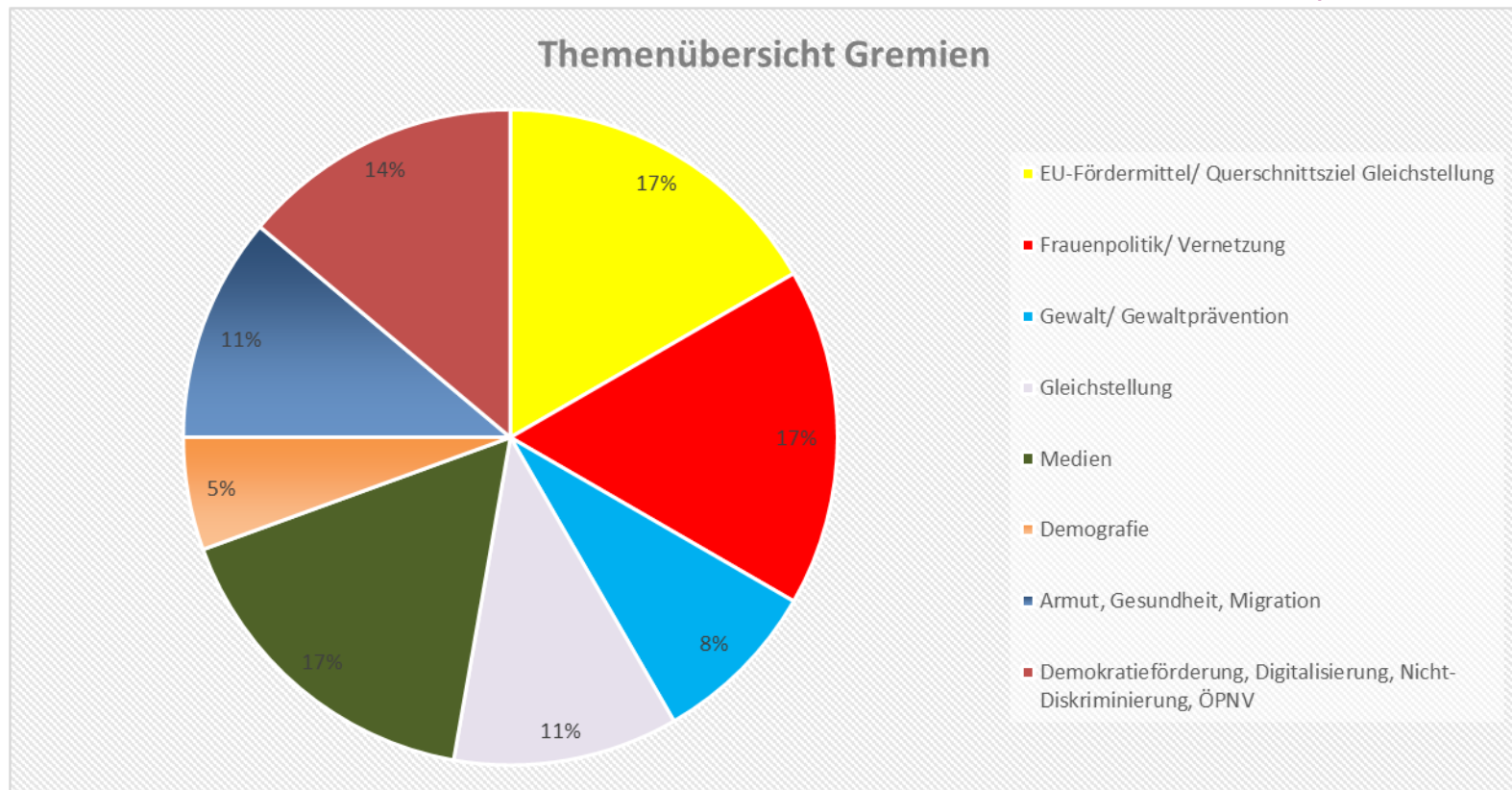
Die Struktur des LFR LSA e.V.



Gremientätigkeit



Der Landesfrauenrat Sachsen-Anhalt e.V. ist in mehr als 30 Gremien aktiv, so u.a.:



Europäische Strukturfonds LSA

(Förderperiode 2014 – 2020)



Gemeinsamer Begleitausschuss EFRE, ESF und ELER 2014-2020

Wirtschafts-, Wissenschafts-, Sozial-, Regional-, Kommunal- und Umweltpartner*innen, Vertreter*innen der Europäischen Kommission, Vertreter*innen der zuständigen Landes- und Bundesbehörden

EFRE

**Europäische Fonds
für regionale
Entwicklung**

ESF

**Europäischer
Sozialfonds**

ELER

**Europäischer
Landwirtschaftsfonds**

Begleitausschuss EFRE, ESF und ELER 2014 –2020



- ist zuständig für die Überwachung und Begleitung der Operationellen Programme (OP)
 - er setzt sich aus vier Gruppen zusammen: a) Landes- und Bundesverwaltung, b) Wirtschafts-, Sozial-, Umweltpartner sowie mit Gleichstellungsfragen befasste und sonstige Partner, c) EU-Kommission, d) weitere Institutionen
 - Mitglieder Buchstaben a) und b) haben volles Stimmrecht, die Mitglieder nach Buchstabe c) haben beratendes Stimmrecht, die Mitglieder Buchstabe d) haben kein Stimmrecht
 - der Begleitausschuss fasst Beschlüsse mit einfacher Mehrheit der Stimmen der stimmberechtigten Mitglieder
- 65 Mitglieder: 22 in a, 29 in b, 3 in c, 11 in d → damit haben die Wirtschafts- und Sozialpartner*innen die Stimmmehrheit!

Unterarbeitsgruppen/ Begleitstrukturen unter Mitwirkung des LFR LSA e.V.



Lenkungs- gruppe

Unterarbeitsgruppe des
Begleitausschusses

Begleitung und Bewertung
für die Operationellen
Programme EFRE und ESF

WiSo- Beirat + Kompetenz- zentrum

Projekt des DGB Sachsen-
Anhalt seit 2007,
finanziert aus Mitteln der
Technischen Hilfe

Informations- und
Beratungsdienstleistungen
für Mitglieder und
Projekträgerorganisationen
zu den EU-Fonds EFRE, ESF
und ELER

LFR LSA e.V. in Beirats- und Juryfunktion



- Jurys im Rahmen der Vergabe von EU-Mitteln: Ministerium für Arbeit, Soziales und Integration und Ministerium für Justiz und Gleichstellung
- Begleitung in Form eines Beirates der EU-Projekte des Ministeriums für Justiz und Gleichstellung:
 - AGG-Unterstützungsangebote und –maßnahmen
 - Erhöhung der Eingliederungschancen von Alleinerziehenden
 - Berufsorientierung für Schülerinnen ab der 11. Klasse und junge Frauen mit Hochschulzugangsberechtigung
 - Unterstützung von Karrieren von Frauen

Fazit



- Unterstützungsstrukturen in Gleichstellungsfragen werden abgebaut
 - eigene Unterarbeitsgruppe zu Gleichstellungsfragen zur neue EU-Förderperiode abgelehnt, Beantragung Wiedereinrichtung gescheitert
 - WiSo Kompetenzzentrum auf eine Mitarbeiterin (vorher 2) reduziert und direkt an EU-Verwaltungsbehörde angeschlossen
 - Externer Dienstleister zur Evaluation mit Gender-Perspektive derzeit ohne Beauftragung
 - Wirkungskraft im Rahmen der Gremien eher marginal <-> großer zeitlicher Aufwand
- keine Informationen zu aktuellen Entwicklungen im Zuge der Programmierung bzw. laufenden Förderperiode

Kontakt



Landesfrauenrat Sachsen-Anhalt e.V.

Halberstädter Straße 45, 39112 Magdeburg



Tel.: 0391- 60772665

Fax: 0391- 61083534

Mail:

geschaeftsstelle@landesfrauenrat.de

Internet:

www.landesfrauenrat-sachsen-anhalt.de